

คู่มือ

การฝากข้อมูลชั่วคราว

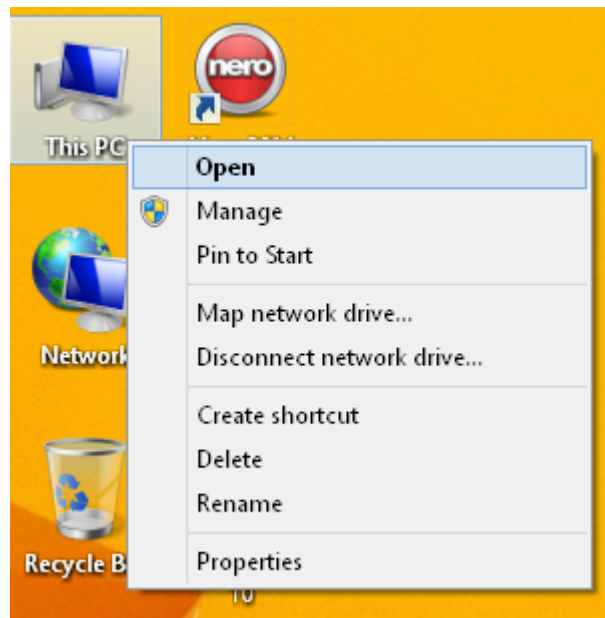
ห้อง File Share



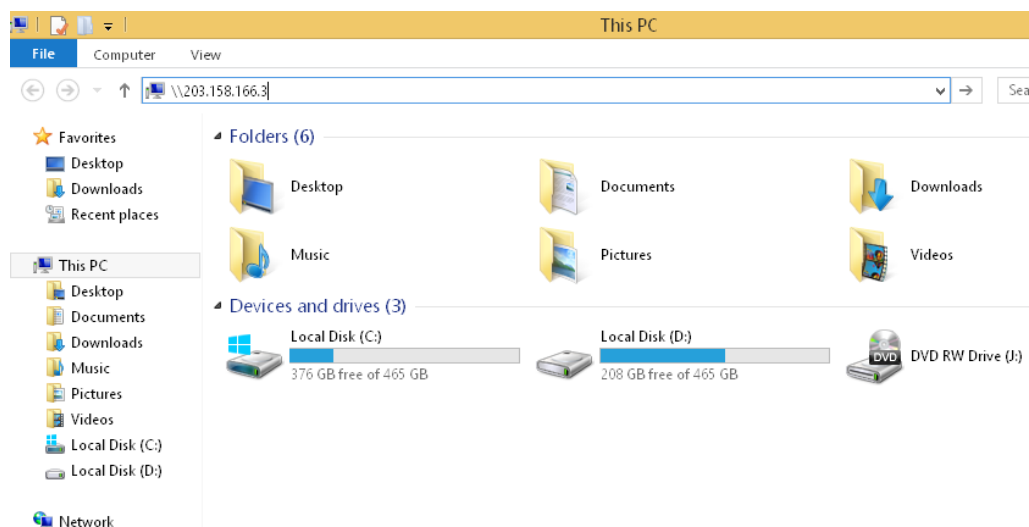
ห้อง File Share เป็น Server ที่ทางศูนย์เทคโนโลยีสารสนเทศลำปาง ได้จัดทำขึ้นเพื่ออำนวยความสะดวกให้กับบุคลากรหน่วยงานภายในพื้นที่ลำปาง เพื่อใช้ในการฝากไฟล์งานต่างๆ ภายในหน่วยงานเป็นการชั่วคราวเท่านั้น เพื่อช่วยลด และแก้ไขปัญหาในการส่งงาน หรือข้อมูลที่ต้องการความรวดเร็ว สามารถลบ เพิ่ม และแก้ไขไฟล์งานได้สะดวกรวดเร็ว ลดปริมาณการใช้กระดาษ และไม่อนุญาตให้นำข้อมูลที่สำคัญๆ หรือเป็นความลับทางราชการเก็บไว้ในห้องนี้นานเพราะ ข้อมูลจะถูกทำการล้างข้อมูลทุกๆ สัปดาห์

ขั้นตอนการเข้าใช้งานการฝากข้อมูลชั่วคราว File Share

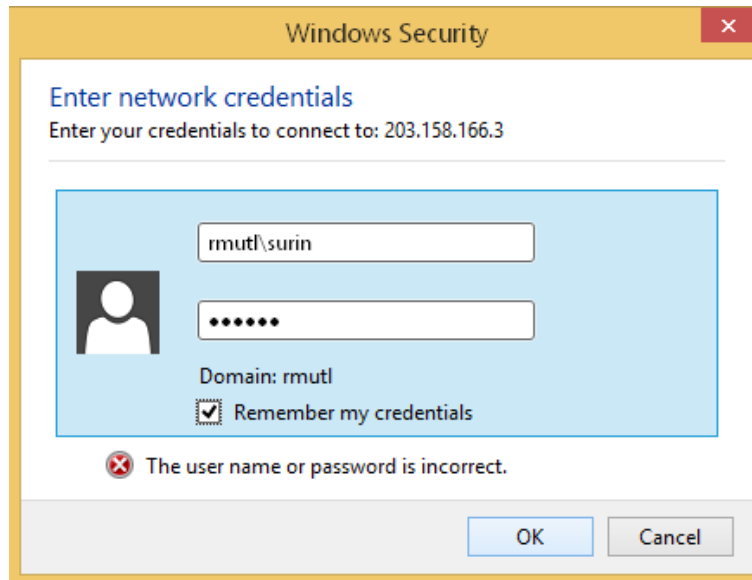
1. เปิดโฟลเดอร์หรือไอคอน This PC หรือ My computer ที่อยู่บนหน้า Desktop



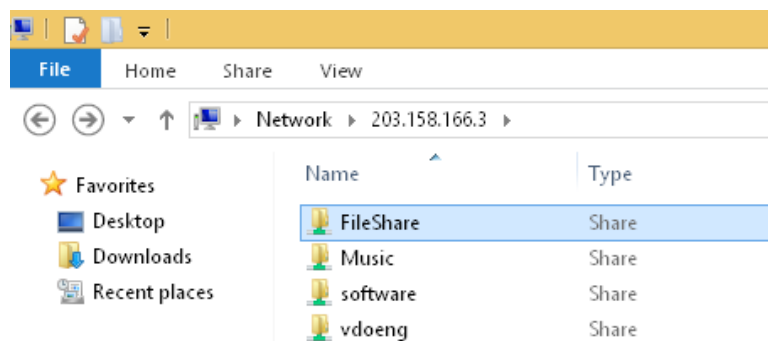
2. พิมพ์ \\203.158.166.3 ในช่อง Address แล้วกด Enter



3. มีหน้าต่างขึ้นมาให้ใส่ User กับ Password ใช้อันเดียวกันกับ E-mail มหาลัยที่ใช้เล่น Internet และ WiFi โดยที่ User ให้ใส่ rmutl\ตามด้วยชื่อUserของเราเอง หากไม่ทราบ UserหรือPassword ของตนเองกรุณาติดต่อเบอร์ภายใน 264,265 เพื่อสอบถามที่ทีมงาน IT ชั้น 5 อาคารวิทยบริการเฉลิมพระเกียรติ 84 พรรษา



4. หากท่านเข้าได้สำเร็จจะเห็นโฟลเดอร์ File Share ขึ้นมา ท่านสามารถเข้าไปฝากไฟล์งาน หรือดึงข้อมูลจากหน่วยงานต่างๆ ที่นำไฟล์ฝากไว้ได้ตามความสะดวก



5. หากไม่สามารถเข้าใช้งานได้ตามแต่กรณี หรือมีหน้าต่างแจ้งเตือน ให้ติดต่อเบอร์ภายใน 264,265 เพื่อสอบถามที่ทีมงาน IT ชั้น 5 อาคารวิทยบริการเฉลิมพระเกียรติ 84 พรรษา เพื่อหาสาเหตุและแก้ไขต่อไป

